

QUINTANA ROO
CONSEJO DE PROMOCIÓN TURÍSTICA



“Travelling –
it leaves you
speechless,
then turns you
into a storyteller.”

Ibn Battuta

Mercados Estratégicos

ABRIL 2023



Índice

Mercados estratégicos

ABRIL 2023

01

Análisis de mercados estratégicos
Abril 2023

02

Pasajeros a todos los aeropuertos de Quintana Roo.
Abril 2023

2.1

Participación de mercados estratégicos (PMP)
Abril 2023

03

Pasajeros a todos los aeropuertos de Quintana Roo
Acumulado enero – abril 2023

3.1

Comparativo de mercados (América del Norte)
Acumulado enero – abril 2023

3.2

Comparativo de mercados (Europa)
Acumulado enero – abril 2023

3.3

Comparativo de mercados (Latinoamérica)
Acumulado enero – abril 2023

3.4

Participación de mercados estratégicos (PMP)
Acumulado enero - abril 2023

04

Participación de mercado en Función de la Derrama
(PFD)
Acumulado enero - abril 2023

05

Estimación del mes de abril 2023

06

Mercados emergentes 1er cuatrimestre 2023

07

Pasajeros al aeropuerto de Cancún
Abril 2023

08

Pasajeros al aeropuerto de Cozumel
Abril 2023

09

Pasajeros al aeropuerto de Chetumal
Abril 2023

Análisis de Mercados del Caribe Mexicano



01	<p>Durante el periodo de enero a abril de 2023, el estado de Quintana Roo ha registrado la llegada de 5,157,641 pasajeros, lo que implica un aumento acumulado del 6.06%. En cuanto al mes de abril en particular, se reportó la llegada de 1,254,498 pasajeros, lo que representa una disminución del -3.75% en comparación con abril de 2022.</p>
02	<p>El mercado nacional representa el 40.05% del total, y ha experimentado un crecimiento del 17.94% en comparación con 2022, con la llegada de 1,817,754 pasajeros durante el periodo de enero a abril de 2023. Solo en el mes de abril, se recibieron un total de 502,365 pasajeros, lo que representa un aumento del 13.64% en comparación con el mismo mes del año pasado. La participación de este mercado en el total se ha visto incrementada debido a las vacaciones de Semana Santa.</p>
03	<p>De enero a abril de 2023, el mercado estadounidense tuvo una participación del 33.3%, lo que se tradujo en la llegada de 1,674,697 pasajeros, representando una disminución del 13.91% en comparación con el año 2022. Únicamente en abril, se recibieron un total de 375,935 pasajeros provenientes de Estados Unidos, lo que representa una disminución del 23.34% en comparación con el año anterior.</p> <p>Al momento de la elaboración de este documento, en mayo de 2023, la paridad entre el dólar y el peso mexicano es de 17.69, mientras que en mayo de 2022 era de 20.01. Esto significa que en la actualidad es un 11.5% más costoso para el mercado estadounidense viajar a México. Además, la depreciación del euro hace que sea más accesible para los estadounidenses viajar a Europa.</p>
04	<p>En el mes de abril, el mercado canadiense experimentó un crecimiento del 13.28% en comparación con el año 2022. Esto se traduce en la llegada de 122,536 pasajeros. Además, en el periodo de enero a abril, se registró un total de 629,822 pasajeros provenientes de Canadá, lo que representa un aumento del 68.40% en comparación con el mismo periodo del año anterior. Este rendimiento sitúa a Canadá como el tercer mercado más importante en términos de participación acumulada, con un 12.21%.</p>

Análisis de Mercados del Caribe Mexicano



05

Durante el periodo de enero a abril de 2023, el estado de Quintana Roo ha recibido un total de 108,247 pasajeros procedentes de Colombia, lo cual corresponde a nuestro cuarto mercado más importante. Sin embargo, esta cifra representa una disminución del 12.24% en comparación con el año 2022. Además, la participación de Colombia en el mercado de Quintana Roo se sitúa en un 2.27%. Durante el mes de abril únicamente, se registró la llegada de 28,144 pasajeros desde Colombia, lo cual representa una disminución del 30% en comparación con el mismo periodo del año anterior. Esta reducción puede atribuirse a factores como la apreciación del peso y la apertura de otros mercados que compiten por los turistas colombianos.

06

En este período, el mercado inglés se posiciona como el quinto mercado más relevante para el estado de Quintana Roo. Este mercado ha contribuido con una participación del 1.97%, representada por la llegada de 101,699 pasajeros. Sin embargo, se ha observado una disminución del 14.48% en comparación con el año 2022. En el mes de abril específicamente, se registró la llegada de 28,477 pasajeros provenientes de Inglaterra, lo cual representa una disminución del 30.05% en comparación con el mismo periodo del año anterior.

07

El mercado francés ha experimentado un crecimiento significativo del 26.59% en comparación con el año 2022. En este periodo, se registró la llegada de 89,548 pasajeros, lo cual representa una participación del 1.74%. Únicamente en el mes de abril, se observó un notorio aumento con la llegada de 19,990 pasajeros, lo cual supone un incremento del 64.93% en comparación con el mismo periodo del año anterior. Estos resultados demuestran el creciente interés de los turistas franceses por visitar Quintana Roo.

Análisis de Mercados del Caribe Mexicano



08	En abril de 2023 Argentina recibió 15,768 pasajeros, lo cual representa una disminución del 1.7% en comparación con abril de 2022. Sin embargo, en el acumulado de enero a abril de 2023, llegaron 77,143 pasajeros, lo que representa un aumento del 14.65% en comparación con el mismo período en 2022. Esta cifra genera una participación del 1.5%.
09	La participación del mercado alemán fue del 1.1%, lo que se traduce en la llegada de 57,427 pasajeros. Esto representa un aumento del 10.03% en comparación con el año anterior. Sin embargo, en abril, hubo una disminución en la llegada de pasajeros alemanes en comparación con el año 2022. Durante ese mes, llegaron 14,606 pasajeros, lo que representa una disminución del 7.24%.
10	En el estado de Quintana Roo, el mercado español tiene una participación del 0.9%. Esto implica la llegada de 46,611 pasajeros en el periodo acumulado de enero a abril, lo que representa un crecimiento del 12.89% en comparación con el año anterior. En abril, llegaron 13,582 pasajeros españoles, lo cual supone un aumento del 3.82% en comparación con el año 2022
11	Los pasajeros de Brasil han experimentado una disminución significativa en abril. En comparación con el año anterior, ha habido un descenso del 53.72%, lo cual equivale a un total de 6,635 pasajeros. Además, si consideramos el período acumulado de enero a abril, se registró la llegada de 25,950 pasajeros, lo que representa una disminución del 48.82% en relación a 2022. Los ajustes en las políticas migratorias y la disminución de vuelos directos hacia Quintana Roo podrían ser las causas de esto

Análisis de Mercados del Caribe Mexicano



12

Los mercados emergentes analizados en este primer cuatrimestre tienen una participación del 8.03% para Quintana Roo y se puede observar lo siguiente:

- El mercado peruano ha incrementado un 61% en comparación con el año anterior, con la llegada de 53,156 pasajeros.
- Han llegado 47 mil 953 pasajeros chilenos, lo que representa un aumento del 24% en relación a 2022.
- En el primer cuatrimestre del 2023 se han recibido un total de 31, 520 pasajeros desde Costa Rica, lo que representa un aumento del 48% respecto al año anterior.
- El mercado Indio ha tenido un aumento del 37% contra el año anterior, lo que se traduce en la llegada de 26, 257 pasajeros.
- Desde Italia se han recibido 26,122 pasajeros un 89% más que 2022.
- En el caso de Polonia y Países Bajos se ha tenido una disminución del -12% cada uno en la llegada de pasajeros en comparación con el año 2022.
- El mercado chino ha incrementado un 124% con respecto al año anterior, por lo que se ha recibido un total de 19, 353 pasajeros en este primer cuatrimestre.
- Por último, se han recibido 16,117 pasajeros desde Portugal, lo que representa un aumento del 44% respecto al año anterior.

Análisis de Mercados del Caribe Mexicano



13

Derivado del Plan estatal de desarrollo (PED), cuyo indicador de gestión es “Derrama Económica por Turismo”. se incluye en este análisis, y con el objetivo de jerarquizar los mercados mas relevantes para Quintana Roo, no tan solo en función del número de pasajeros (PMP), si no de la derrama económica en el destino. Se creó el indicador de “Participación de Mercados en función de la Derrama (PFD)”. Algunos puntos sobresalientes son:

14

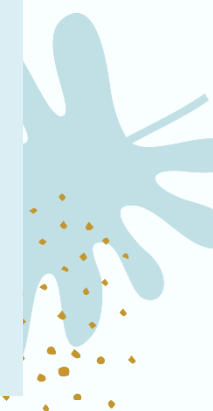
1. La participación de Estados Unidos en el mercado ha disminuido casi un 5%, pasando del 36% en términos de número de pasajeros (PMP) al 31% en función de la derrama (PFD). Esto se debe a un menor gasto promedio en comparación con otros mercados y a una tasa de retorno más alta del 44.4%.
2. Estados Unidos es el mercado que más contribuye a la derrama hotelera, representando un 46.85% del total.
3. A pesar de la disminución, el mercado nacional se mantiene como el principal, aunque ha bajado su participación casi un 3% al pasar del 39.27% al 36.71% en función de la derrama (PFD).
4. Canadá ha mantenido una participación prácticamente igual, pasando del 13.61% en PMP al 13.64% en PFD.
5. Francia ha mostrado un desempeño relevante al subir del 5to al 4to lugar en importancia, duplicando su participación de mercado del 1.99% al 4.01% en PFD.
6. Colombia ha descendido al 5to lugar desde el 4to, pero ha incrementado su participación de mercado del 2.34% al 3.56% en PFD.
7. El Reino Unido se mantiene en el 5to lugar, pero ha aumentado su participación del 2.20% en PMP al 3.35% en PFD.



Pasajeros a todos los aeropuertos de Quintana Roo

Abril 2023

País	Abril 2021	Abril 2022	Abril 2023	2023 vs 2021	2023 vs 2022
Estados Unidos de América	355,704	490,405	375,935	5.69%	-23.34%
Canadá	2,198	108,194	122,563	5476.11%	13.28%
Reino Unido	2,268	40,709	28,477	1155.60%	-30.05%
Colombia	10,895	33,001	28,144	158.32%	-14.72%
Francia	3,488	12,120	19,990	473.11%	64.93%
Argentina	1,709	16,040	15,768	822.64%	-1.70%
Alemania	3,852	15,746	14,606	279.18%	-7.24%
España	3,683	13,082	13,582	268.78%	3.82%
Brasil	11,546	14,336	6,635	-42.53%	-53.72%
Mercados estratégicos extranjeros	395,343	743,633	625,700	58.27%	-15.86%
Otros mercados extranjeros	69,932	117,709	126,433	80.79%	7.41%
Turismo Internacional	465,275	861,342	752,133	61.65%	-12.68%
Turismo Nacional	359,772	442,065	502,365	39.63%	13.64%
Total	825,047	1,303,407	1,254,498	52.05%	-3.75%



Participación de mercados estratégicos

Abril 2023

País	Abril 2021	Abril 2022	Abril 2023
Estados Unidos de América	43.11%	37.62%	29.97%
Canadá	0.27%	8.30%	9.77%
Reino Unido	0.27%	3.12%	2.27%
Colombia	1.32%	2.53%	2.24%
Francia	0.42%	0.93%	1.59%
Argentina	0.21%	1.23%	1.26%
Alemania	0.47%	1.21%	1.16%
España	0.45%	1.00%	1.08%
Brasil	1.40%	1.10%	0.53%
Otros mercados	8.48%	9.03%	10.08%
Turismo Internacional	56.39%	66.08%	59.95%
Turismo Nacional	43.61%	33.92%	40.05%

FUENTE: INSTITUTO NACIONAL DE MIGRACIÓN Y AERONÁUTICA CIVIL.

Pasajeros a todos los aeropuertos de Quintana Roo

Acumulado Enero - Abril 2023

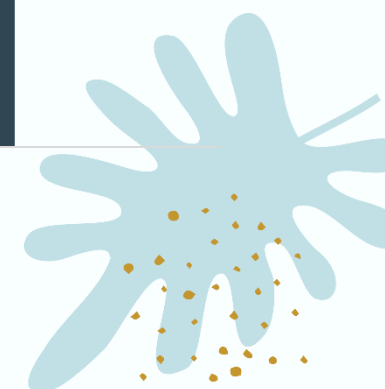
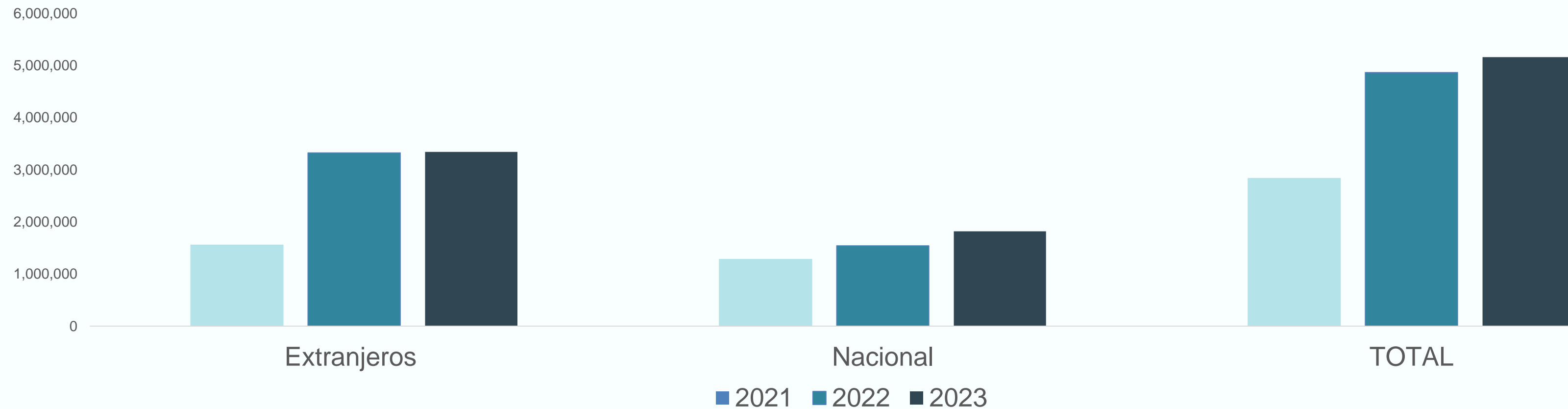
País	Enero - abril 2021	Enero - abril 2022	Enero - abril 2023	2023 vs 2021	2023 vs 2022
Estados Unidos de América	1,157,436	1,945,270	1,674,697	44.69%	-13.91%
Canadá	16,486	374,012	629,822	3720.34%	68.40%
Colombia	38,750	123,346	108,247	179.35%	-12.24%
Reino Unido	8,556	118,922	101,699	1088.63%	-14.48%
Francia	11,630	70,738	89,548	669.97%	26.59%
Argentina	22,171	67,283	77,143	247.95%	14.65%
Alemania	11,286	52,192	57,427	408.83%	10.03%
España	9,061	41,289	46,611	414.41%	12.89%
Brasil	33,961	50,699	25,950	-23.59%	-48.82%
Mercados estratégicos extranjeros	1,309,337	2,843,751	2,811,144	114.70%	-1.15%
Otros mercados extranjeros	244,678	477,771	528,743	116.10%	10.67%
Turismo Internacional	1,554,015	3,321,522	3,339,887	114.92%	0.55%
Turismo Nacional	1,278,948	1,541,278	1,817,754	42.13%	17.94%
Total	2,832,963	4,862,800	5,157,641	82.06%	6.06%



Pasajeros a todos los aeropuertos de Quintana Roo

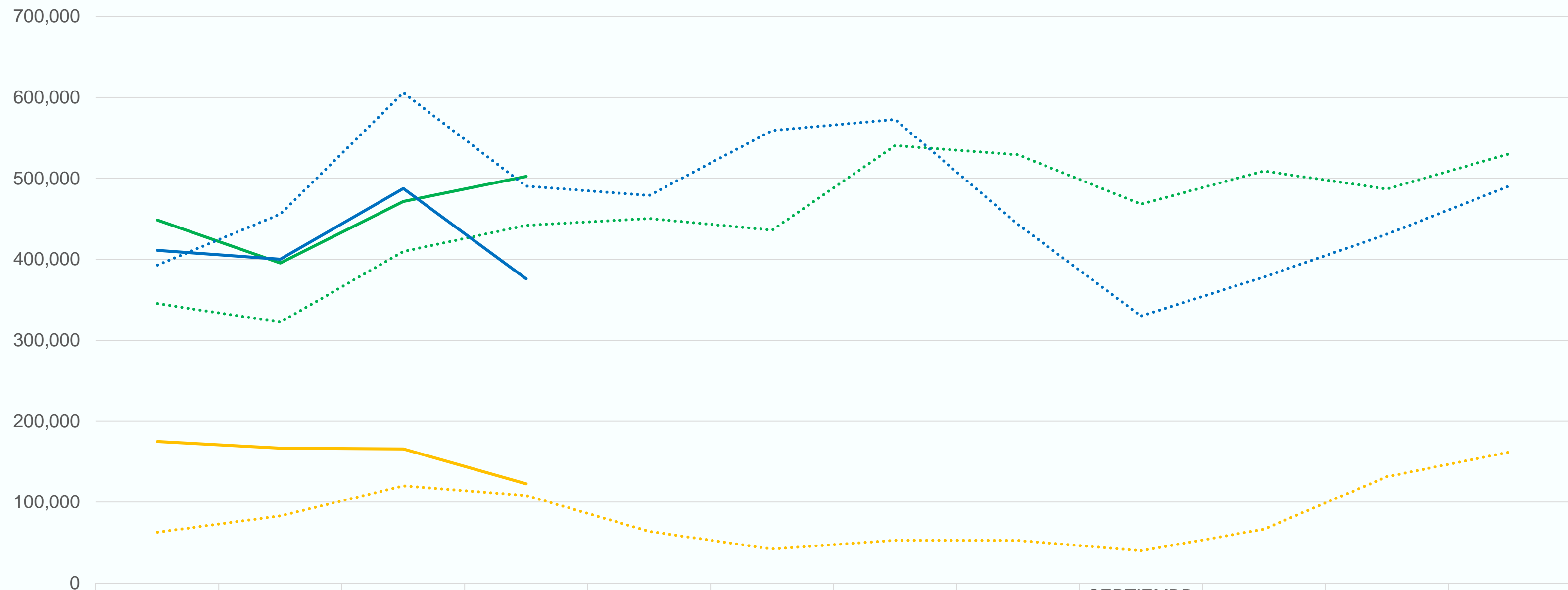
Acumulado Enero - Abril 2023

	2021	2022	2023	2023 vs 2021		2023 vs 2022	
Extranjeros	1,554,015	3,321,522	3,339,887	1,785,872	114.92%	18,365	0.55%
Nacional	1,278,948	1,541,278	1,817,754	538,806	42.13%	276,476	17.94%
TOTAL	2,832,963	4,862,800	5,157,641	2,324,678	82.06%	294,841	6.06%



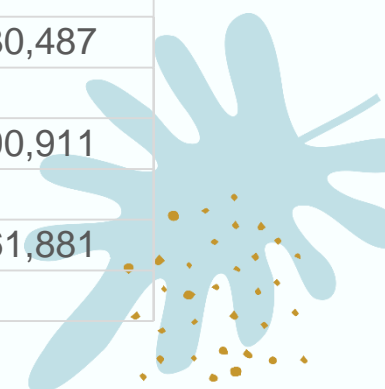
Comparativo de mercados (América del Norte)

Enero – Abril 2023 vs 2022



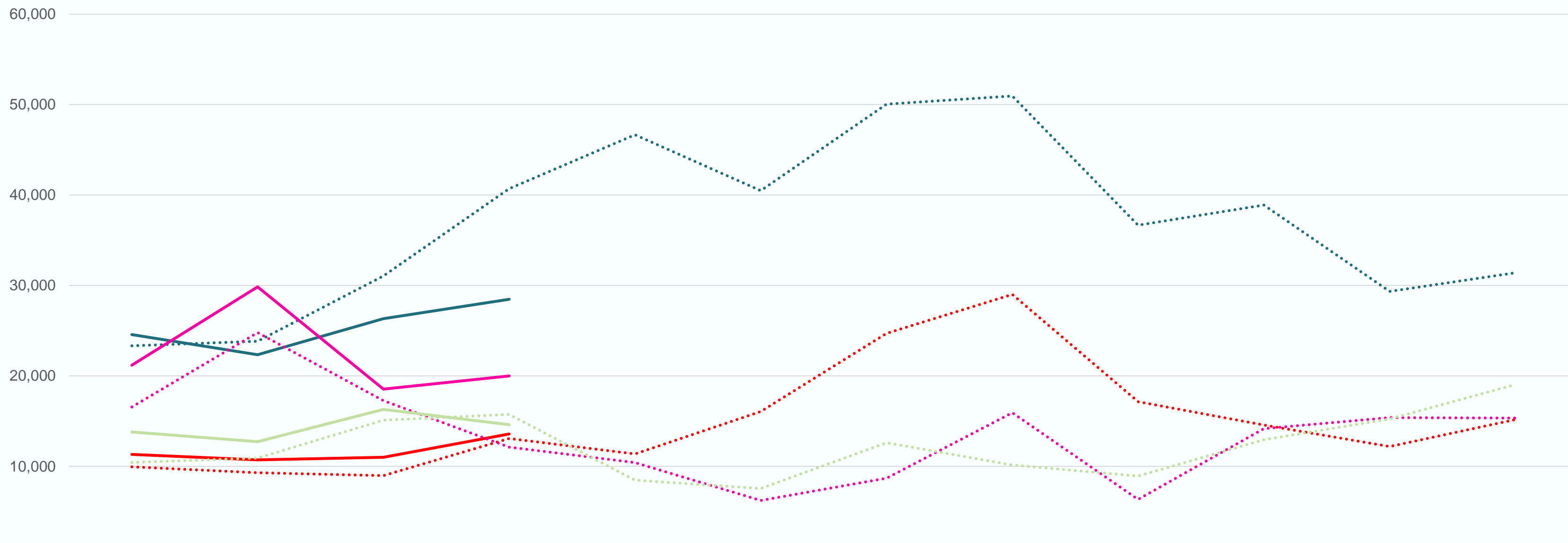
	ENERO	FEBRERO	MARZO	ABRIL	MAYO	JUNIO	JULIO	AGOSTO	SEPTIEMBRE	OCTUBRE	NOVIEMBRE	DICIEMBRE
..... México 2022	345,350	322,241	409,819	442,065	450,469	436,179	540,630	529,106	468,279	509,122	486,937	530,487
—— México 2023	448,495	395,466	471,428	502,365								
..... Estados Unidos 2022	392,964	455,966	605,935	490,405	478,959	559,174	572,840	443,096	330,001	378,167	431,053	490,911
—— Estados Unidos 2023	411,014	400,215	487,533	375,935								
..... Canadá 2022	62,745	82,967	120,106	108,194	63,802	42,103	52,896	52,613	39,908	66,446	131,409	161,881
—— Canadá 2023	174,957	166,571	165,731	122,563								

..... México 2022 —— México 2023 Estados Unidos 2022 —— Estados Unidos 2023 Canadá 2022 —— Canadá 2023



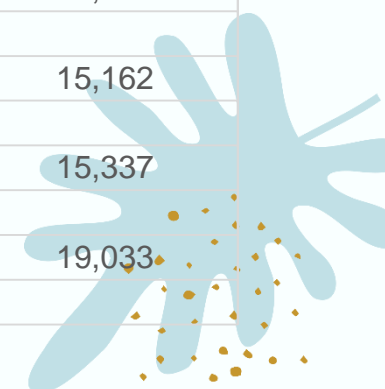
Comparativo de mercados (Europa)

Enero – Abril 2023 vs 2022



	ENERO	FEBRERO	MARZO	ABRIL	MAYO	JUNIO	JULIO	AGOSTO	SEPTIEMBRE	OCTUBRE	NOVIEMBRE	DICIEMBRE
Reino Unido 2022	23,326	23,838	31,049	40,709	46,666	40,488	50,044	50,948	36,660	38,893	29,346	31,404
Reino Unido 2023	24,564	22,334	26,324	28,477								
España 2022	9,934	9,296	8,977	13,082	11,361	16,055	24,699	28,999	17,149	14,566	12,192	15,162
España 2023	11,314	10,712	11,003	13,582								
Francia 2022	16,563	24,787	17,268	12,120	10,417	6,217	8,678	15,930	6,343	14,167	15,390	15,337
Francia 2023	21,184	29,844	18,530	19,990								
Alemania 2022	10,422	10,917	15,107	15,746	8,470	7,545	12,602	10,145	8,927	12,942	15,233	19,033
Alemania 2023	13,801	12,729	16,291	14,606								

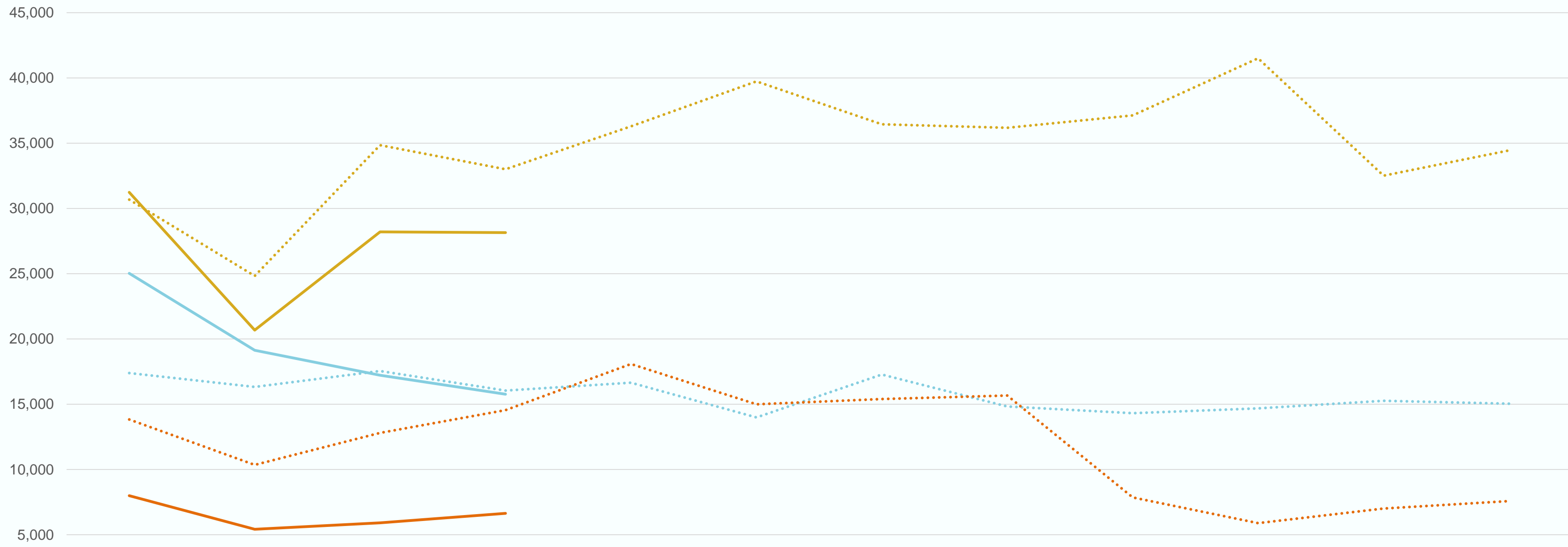
..... Reino Unido 2022
 —— Reino Unido 2023
 España 2022
 —— España 2023
 Francia 2022
 —— Francia 2023
 Alemania 2022
 —— Alemania 2023



NEW

Comparativo de mercados (Latinoamérica)

Enero – Abril 2023 vs 2022



	ENERO	FEBRERO	MARZO	ABRIL	MAYO	JUNIO	JULIO	AGOSTO	SEPTIEMBRE	OCTUBRE	NOVIEMBRE	DICIEMBRE
Argentina 2022	17,382	16,324	17,537	16,040	16,652	13,985	17,276	14,821	14,311	14,678	15,259	15,036
Argentina 2023	25,028	19,125	17,222	15,768								
Brasil 2022	13,823	10,349	12,804	14,540	18,074	14,994	15,399	15,661	7,853	5,885	7,008	7,581
Brasil 2023	7,990	5,412	5,913	6,635								
Colombia 2022	30,678	24,821	34,846	33,001	36,284	39,734	36,445	36,173	37,122	41,496	32,507	34,438
Colombia 2023	31,235	20,670	28,198	28,144								

Argentina 2022 Argentina 2023 Brasil 2022 Brasil 2023 Colombia 2022 Colombia 2023

Participación de mercados estratégicos

Acumulado Enero - abril 2023

País	Enero – abril 2021	Enero – abril 2022	Enero – abril 2023
Estados Unidos de América	40.86%	40.00%	32.47%
Canadá	0.58%	7.69%	12.21%
Colombia	1.37%	2.54%	2.10%
Reino Unido	0.30%	2.45%	1.97%
Francia	0.41%	1.45%	1.74%
Argentina	0.78%	1.38%	1.50%
Alemania	0.40%	1.07%	1.11%
España	0.32%	0.85%	0.90%
Brasil	1.20%	1.04%	0.50%
Otros mercados	8.64%	9.83%	10.25%
Internacional	54.85%	68.30%	64.76%
Nacional	45.15%	31.70%	35.24%

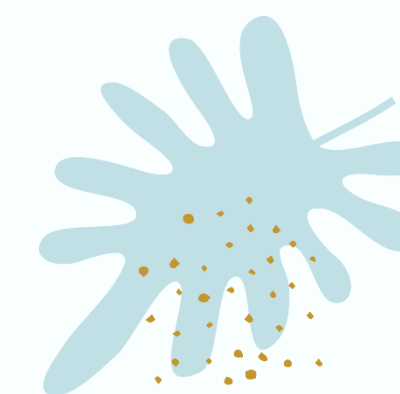
FUENTE: INSTITUTO NACIONAL DE MIGRACIÓN Y AERONÁUTICA CIVIL.

Participación de mercado en Función de la Derrama.

Enero - Abril 2023

País	% PP Participación por Pasajeros	% PFD Participación en función de la derrama	% PFH Participación en función de la derrama hotelera	Diferencia PP/PFD	Diferencia PP/PFH
Nacional	39.27%	36.71%	20.80%	-2.56%	-18.47%
Estados Unidos de América	36.18%	31.54%	46.85%	-4.64%	10.67%
Canadá	13.61%	13.64%	21.49%	0.03%	7.88%
Francia	1.93%	4.01%	1.93%	2.07%	-0.01%
Colombia	2.34%	3.56%	1.61%	1.23%	-0.73%
Reino Unido	2.20%	3.35%	2.86%	1.15%	0.66%
Alemania	1.24%	2.65%	1.14%	1.41%	-0.10%
Argentina	1.67%	1.97%	1.73%	0.31%	0.06%
España	1.01%	1.44%	0.96%	0.43%	-0.05%
Brasil	0.56%	1.12%	0.64%	0.56%	0.08%
	10.94%	18.11%	10.86%		

La derrama económica estimada, expresa el gasto turístico en el destino en dólares americanos; por lo que no incluye pasajes aéreos ni costo de hospedaje. La participación de cada mercado se calcula sobre el total de pasajeros y el gasto promedio en el destino de dichos mercados estratégicos.



Estimación del mes de mayo 2023

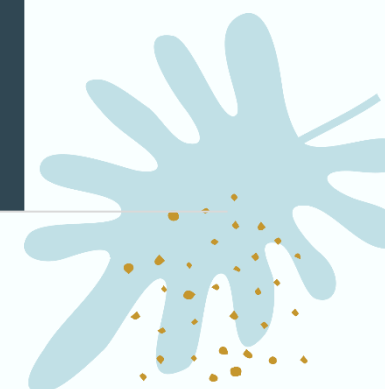
mayo 2023

				VARIACIÓN			
	2021	2022	2023	2023 2021		2023 2022	
Nacional	414,711	461,267	530,044	115,333	27.81%	68,777	14.91%
Internacional	565,320	814,442	864,596	299,276	52.94%	50,154	6.16%
Total	980,031	1,275,709	1,394,640	414,609	42.31%	118,931	9.32%

1,600,000
1,400,000
1,200,000
1,000,000
800,000
600,000
400,000
200,000
0



■ 2021 ■ 2022 ■ 2023



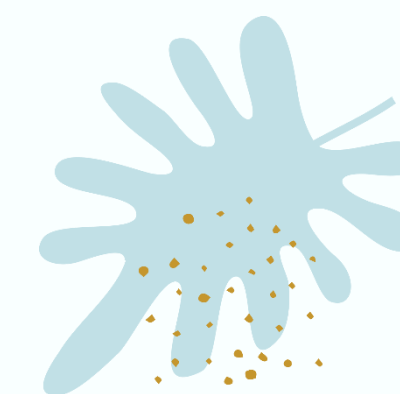
NEW



Mercados emergentes 1er cuatrimestre 2023

Enero - abril 2023

País	2021	2022	2023	2023 2021	2023 2022
Perú	22,244	33,060	53,156	139%	61%
Chile	32,717	38,732	47,953	47%	24%
Costa Rica	16,765	21,290	31,520	88%	48%
India	12,584	19,169	26,275	109%	37%
Italia	31,817	13,808	26,122	-18%	89%
Polonia	11,399	23,349	20,487	80%	-12%
Países Bajos (Holanda)	15,458	22,132	19,434	26%	-12%
China	24,724	8,622	19,353	-22%	124%
Portugal	8,195	11,188	16,117	97%	44%
Emergentes	175,903	191,350	260,417	48%	36%
% Total	5.68%	5.91%	8.03%		



QUINTANA ROO
CONSEJO DE PROMOCIÓN TURÍSTICA



PASAJEROS POR AEROPUERTO DE QUINTANA ROO

Pasajeros al Aeropuerto de Cancún, Quintana Roo

Abril 2023

País	Abr-21	Abr-22	Abr-23	2023 vs 2021	2023 vs 2022
Estados Unidos de América	342,552	473,654	360,178	5.15%	-23.96%
Canadá	2,130	106,830	120,441	5554.51%	12.74%
Reino Unido	2,247	40,658	28,400	1163.91%	-30.15%
Colombia	10,881	32,962	28,122	158.45%	-14.68%
Francia	3,468	12,098	19,930	474.68%	64.74%
Argentina	1,691	16,027	15,749	831.34%	-1.73%
Alemania	3,837	15,696	14,560	279.46%	-7.24%
España	3,664	13,053	13,525	269.13%	3.62%
Brasil	11,430	14,305	6,602	-42.24%	-53.85%
Mercados estratégicos extranjeros	381,900	725,283	607,507	59.07%	-16.24%
Otros mercados extranjeros	69,013	117,153	125,980	82.55%	7.53%
Turismo Internacional	450,913	842,436	733,487	62.67%	-12.93%
Turismo Nacional	343,953	418,650	482,518	40.29%	15.26%
TOTAL	794,866	1,261,086	1,216,005	52.98%	-3.57%

FUENTE: INSTITUTO NACIONAL DE MIGRACIÓN Y AERONÁUTICA CIVIL.

Pasajeros al Aeropuerto de Cozumel, Quintana Roo

Abril 2023

País	Abr-21	Abr-22	Abr-23	2023 vs 2021	2023 vs 2022
Estados Unidos de América	13,152	16,577	15,743	19.70%	-5.03%
Canadá	68	1,363	2,122	3020.59%	55.69%
Reino Unido	21	51	77	266.67%	50.98%
España	19	29	57	200.00%	96.55%
Alemania	15	50	46	206.67%	-8.00%
Brasil	116	30	33	-71.55%	10.00%
Francia	20	21	31	55.00%	47.62%
Colombia	14	38	22	57.14%	-42.11%
Argentina	18	13	19	5.56%	46.15%
Mercados estratégicos extranjeros	13,443	18,172	18,150	35.01%	-0.12%
Otros mercados extranjeros	919	501	453	-50.71%	-9.58%
Extranjeros	14,362	18,673	18,603	29.53%	-0.37%
Nacional	5,080	4,805	6,795	33.76%	41.42%
TOTAL	19,442	23,478	25,398	30.63%	8.18%

FUENTE: INSTITUTO NACIONAL DE MIGRACIÓN Y AERONÁUTICA CIVIL.

Pasajeros al Aeropuerto de Chetumal, Quintana Roo

Abril 2023

País	Abr-21	Abr-22	Abr-23	2023 vs 2021	2023 vs 2022
Estados Unidos de América	0	177	3	n.d.	-98%
Argentina	0	0	0	n.d.	n.d.
Canadá	0	9	0	n.d.	-100%
Colombia	0	1	0	n.d.	-100%
Reino Unido	0	0	0	n.d.	n.d.
España	0	6	0	n.d.	-100%
Brasil	0	4	0	n.d.	-100%
Francia	0	2	0	n.d.	-100%
Alemania	0	2	0	n.d.	-100%
Mercados estratégicos extranjeros	0	201	3	n.d.	-99%
Otros mercados extranjeros	0	27	0	n.d.	-100%
Extranjeros	0	228	3	n.d.	-98.7%
Nacional	11,862	16,706	12,893	8.7%	-22.8%
TOTAL	11,862	16,934	12,896	8.7%	-23.8%

FUENTE: INSTITUTO NACIONAL DE MIGRACIÓN Y AERONÁUTICA CIVIL.

QUINTANA ROO
CONSEJO DE PROMOCIÓN TURÍSTICA